



CANTAR MECANIC (DINAMOMETRU) TIP DIN 12

SPECIFICATII TEHNICE

- Celula de cantarire elastica din otel, sensibila la tragere si compresie.
- Compact cu dimensiuni reduse.
- Pentru uz extern.
- Temperatura de folosire: -30°C ... +60°C.
- Carcasa de aluminiu vopsita.
- Orificii pentru introducerea cheilor de tachelaj omega.
- Suprasarcina permisa: pana la 180% din valoarea sarcinii de lucru.
- Acuratete: +/- 1%.
- Factor de siguranta: 5.

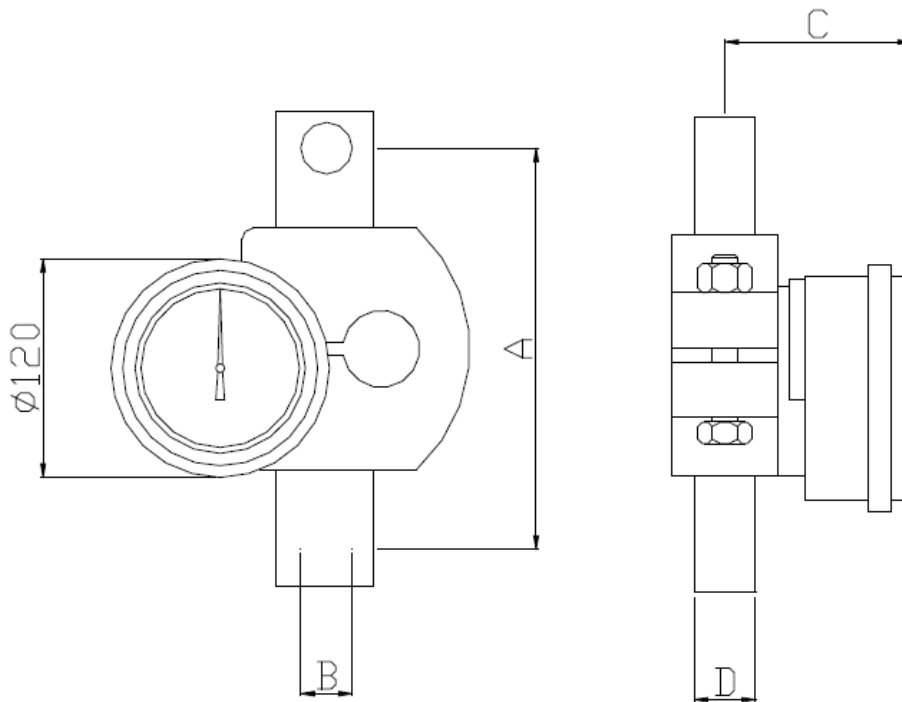
CERTIFICATE

- Certificat de calibrare.
- Declaratie de conformitate CE.

ACCESORII LA CERERE

- Chei de tachelaj omega.
- Carlig cu ochi sau carlig rotant.
- Husa pentru transportul cantarului.





DIN 12

PORTATA [kg]	DIVISIONE [kg]	PESO [kg]	DIMENSIONI [mm]			
			A	$\varnothing B$	C	D
300	2	6	192	20	74	25
500	3	6	192	20	74	25
1000	5	6	192	20	74	25
2000	10	6	192	20	74	25
3000	20	6	192	20	74	25
6000	25	11	206	26	98	35
10000	50	11	222	36	98	50